

I-Vision Smart monitoring system – 5.0 version 鷹網智能監測系統 5.0

KONG CHUN MACHINERY SERVICES CENTRE COMPANY LIMITED 港進建機服務有限公司

- 主要功能：
減少大型機械盲點，導致意外發生
- 採用之技術：
360無縫接合技術 + 人像偵測 + 雷達偵測
- 涉及的建造過程的主要改善：
 - 安全
 - 生產力

過往產品的應用情況：
房署地盤,深水埗,應用,2021年

電話Tel: 24751083 傳真Fax: 24753002

地址：新界元朗錦上路160號

Address: 160 Kam Sheung Road, Yuen Long , N.T.

網址 Website: <http://kongchun.com.hk>

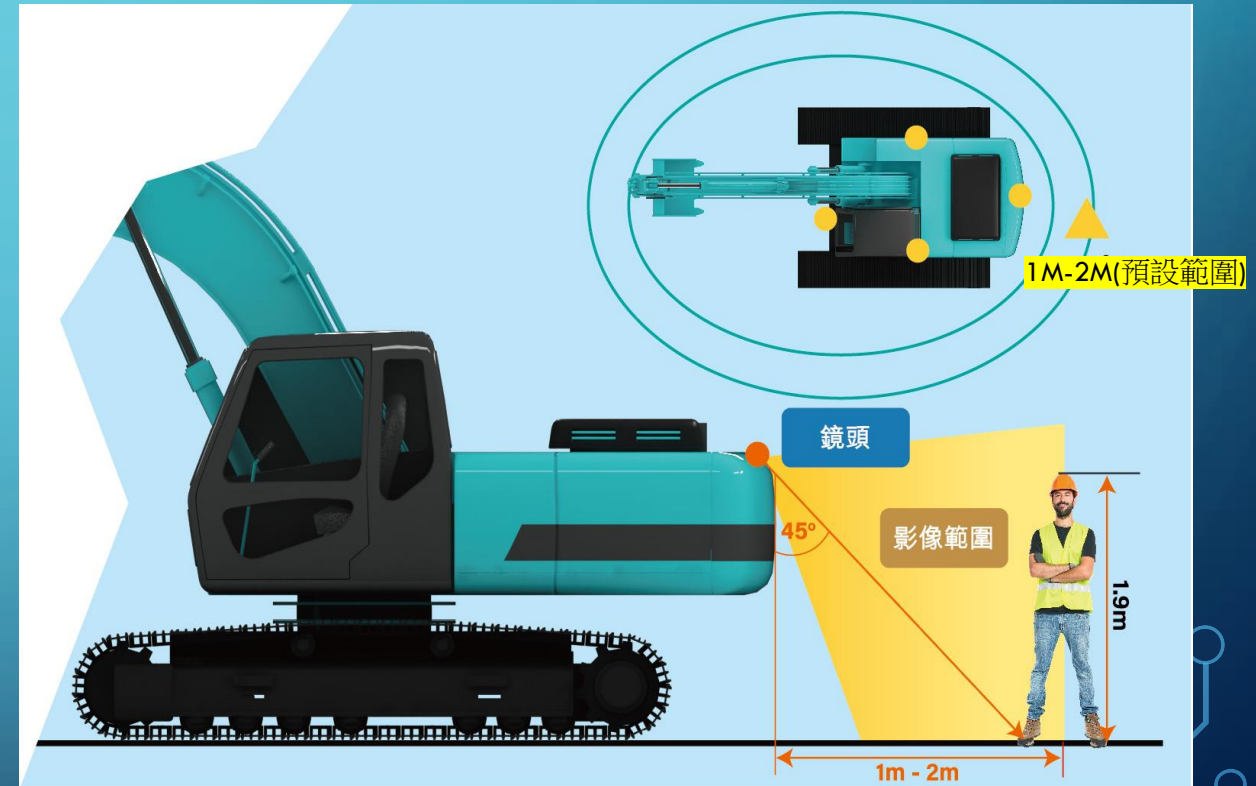
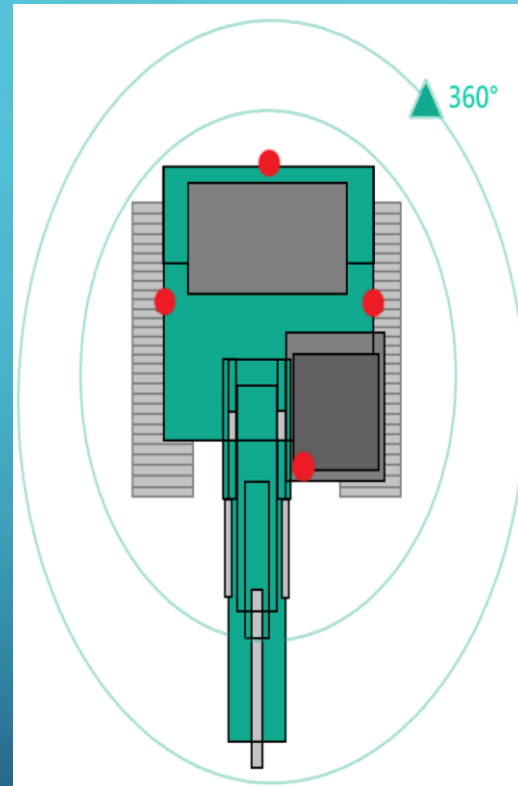
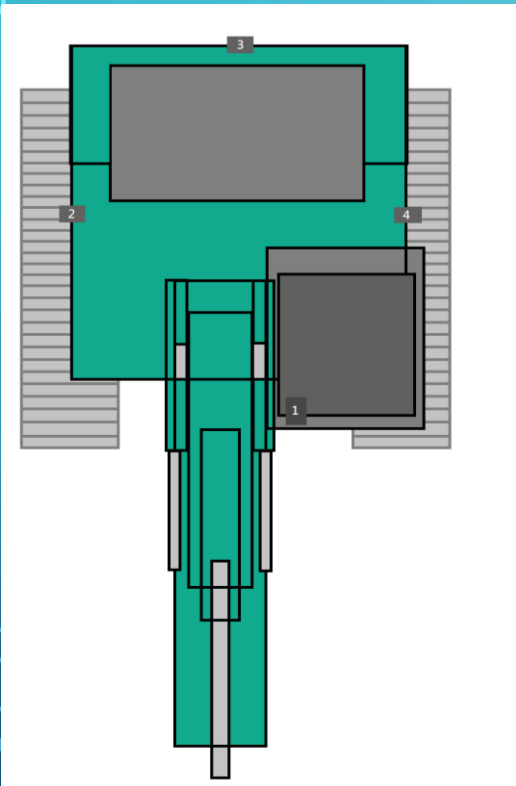


5TH JULY 2021

創新元素

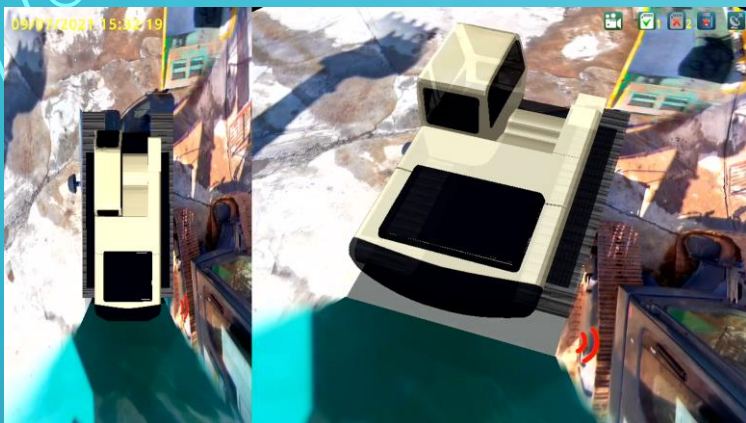
- 配置四組高清廣角鏡頭,實時採集機械四周圖像,然後合成無縫隙全景鳥瞰圖
- 四個180° 廣角鏡頭,合為360°全景影像

- 全景偵測約1-2米範圍障礙物
ALL ANGLE DISTANCE CHECKING FROM 1M TO 2M

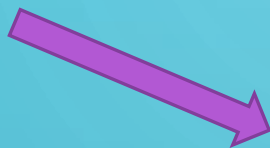


By combing images captured with cameras mounted at four locations (front ,back, left and right of the machine), the system displays a 3D bird's eye-view through a full 360° around the machine.

最新技術 AI+360° TECHNOLOGY INTEGRATION



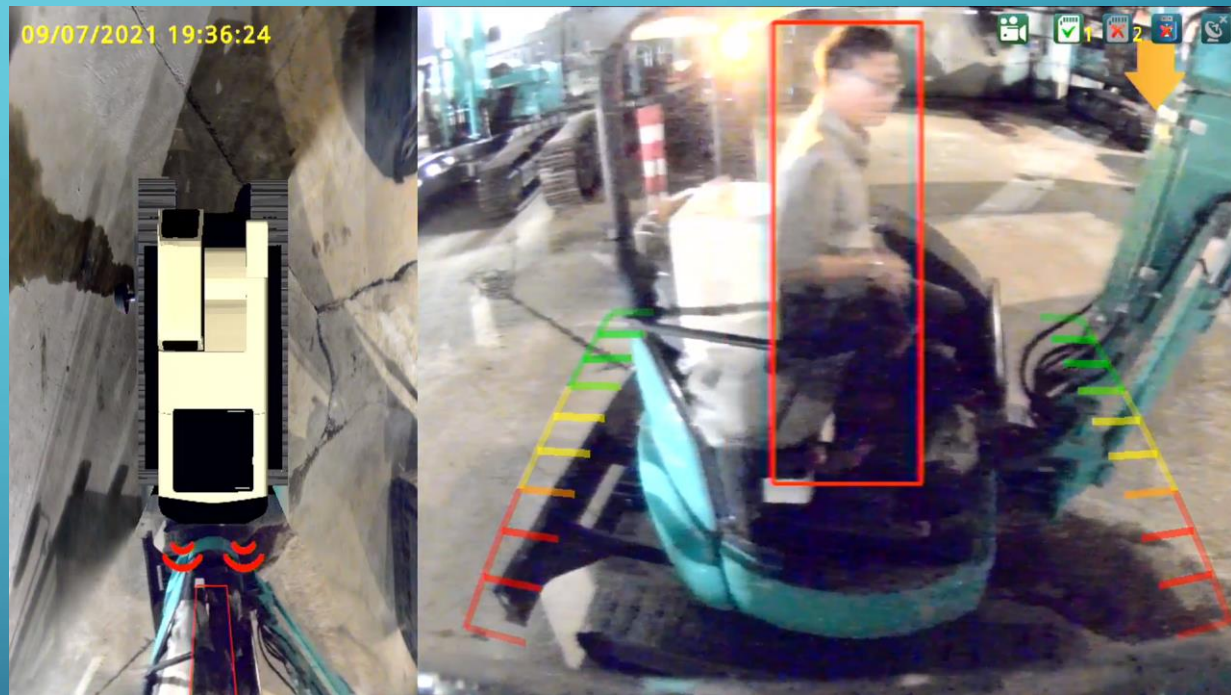
360° 影像移動技術
OBSTACLE DETECTION



結合: 全方位移動障礙物偵測
INTEGRATION OF 360° IMAGES & AI CAMERAS



AI 人像偵測技術 HUMAN DETECTION



功能介紹：

當偵測機身旁有障礙物時，屏幕A會出現紅色警示提示，同時屏幕B會即時展示障礙物的影像及距離指示。
ALERT SIGNAL WARNING WILL APPEAR ON THE SCREEN A, THE RIGHT SCREEN WILL COME WITH THE IMAGE WITH DISTANCE MEASUREMENT.

人工智能鏡頭 獨有人像偵測，可作短至中距離的人像偵測同時會有紅色警報線
AI CAMERA EMPLOYS A UNIQUE HUMAN-DETECTION TECHNOLOGY WITHIN A SHORT TO MEDIUM RANGE.
AT THE SAME TIME THERE WILL BE A RED ALERT LINE



即時駕駛障礙物同時
能辨別出人像
(夜視模式中)



鷹網360監察系統正在啟動，請注意提示警報

功能介紹 - 人像偵測及全景模式:

分別採用AI鏡頭技術為屏幕B，螢幕A是360鳥瞰圖及偵測到移動障礙物。

SCREEN B ARE MONITORED BY AI CAM WHILE SCREEN A IS MONITORED BY 360° BIRD VIEW CAMERA.

人工智能鏡頭 獨有人像偵測，可作短至中距離的人像偵測同時會有紅色警報線

AI CAMERA EMPLOYS A UNIQUE HUMAN-DETECTION TECHNOLOGY WITHIN A SHORT TO MEDIUM RANGE.

AT THE SAME TIME THERE WILL BE A RED ALERT LINE



發出警報提示

請注意，左邊發現有人

Simultaneously sound an alarm

Note that there is someone on the left



工地示範 JOB REFERENCE

Redevelopment of Pak Tin Public Housing Estate, Shamshuipo Kowloon

九龍深水埗白田邨重建計劃 - 鷹網5.0版本

(2021/08至今已安裝約8台機械上使用)



過往安裝機械...等



Construction of the first stage of desalination plant in Tseung Kwan O

將軍澳海水化淡廠 - 鷹網1.0版本

(2020至今已安裝約一百台機械上使用)



完 END ~ 多謝 THANK YOU